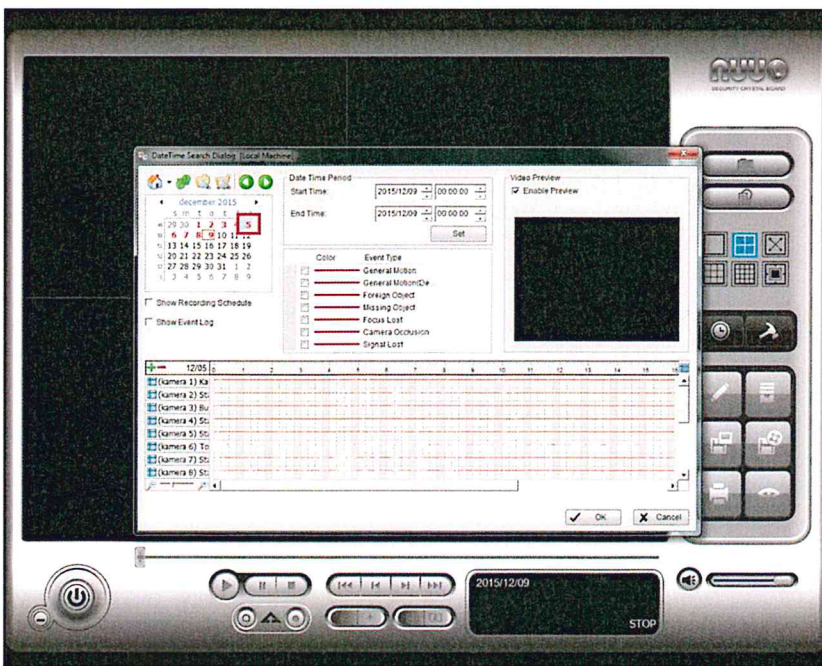


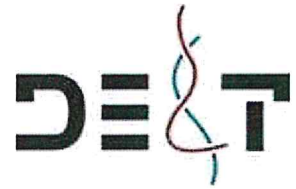
SIKRING AF OPTAGELSER PÅ NUUO VIDEOSERVER.

1. USB pen tilsluttes PC
2. Konstaterer hvilke kameraer der detekterer det ønskede område.
3. Kontroller at ur på video passer med reel tid.
4. Herefter trykkes der på Playback ikonet

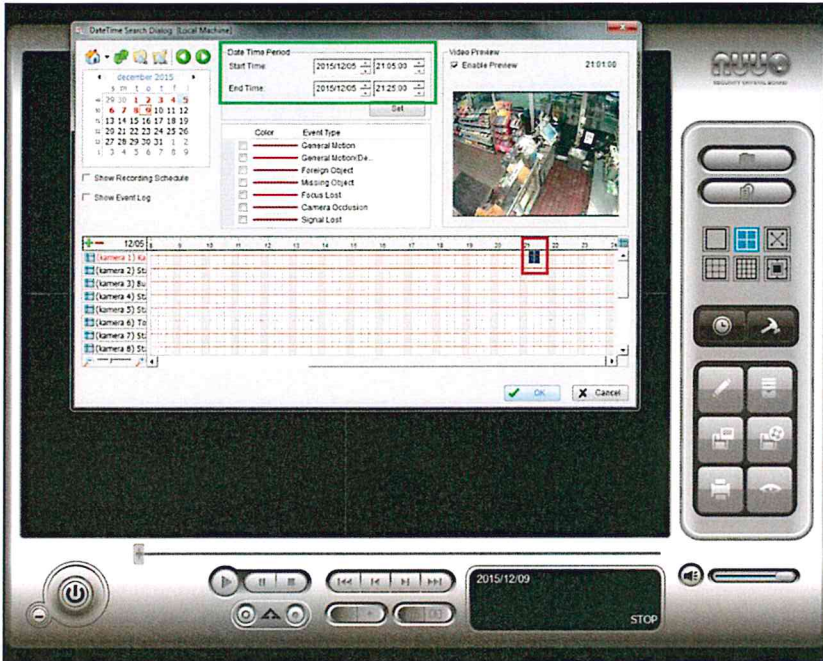


Vælg den ønskede dato.



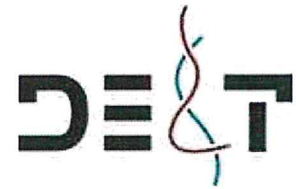


Vælg tidspunkt ud for et af de ønskede kameraer.
Juster tidsinterval for ønskede optagelser.



Aktiver øvrige ønskede kameraer.
Derefter tryk på OK.





Tryk på "Backup"



Vælg: Backup på HardDisk

Derefter åben stifinder mappe.



Vælg: Flytbar disk

Derefter tryk på : Opret en ny mappe



Den nye mappe døbes f.eks med – Dato-Måned-År

Derefter markeres denne og tryk OK.



Kontroller størrelse på ønskede optagelser.



Det skal sikres at der krævede plads til rådighed på lagerenhed.

Når der er dette trykkes der OK,

og derefter OK for at overførsel påbegyndes.



Overførsel påbegyndes.



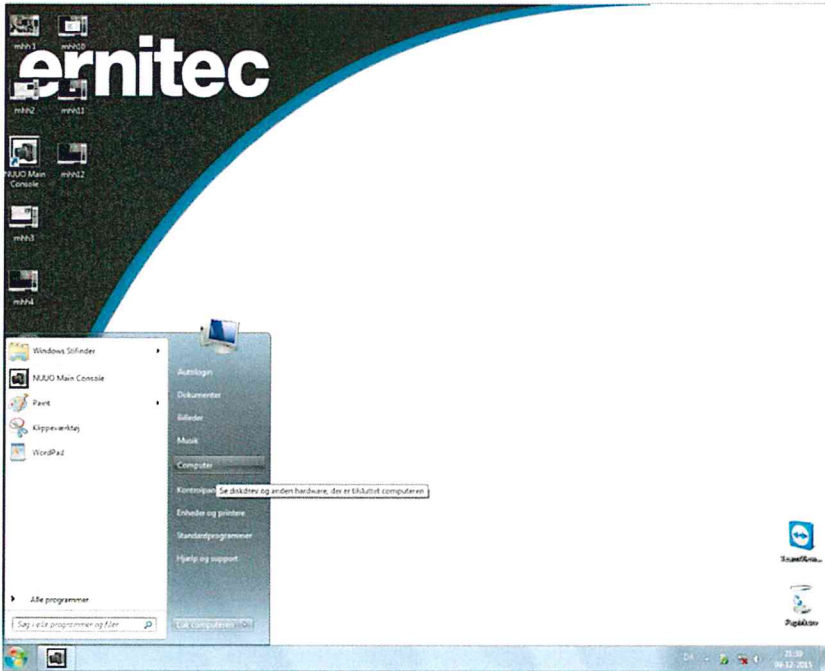
Overførsel er færdig, tryk på OK, og derefter "Exit"



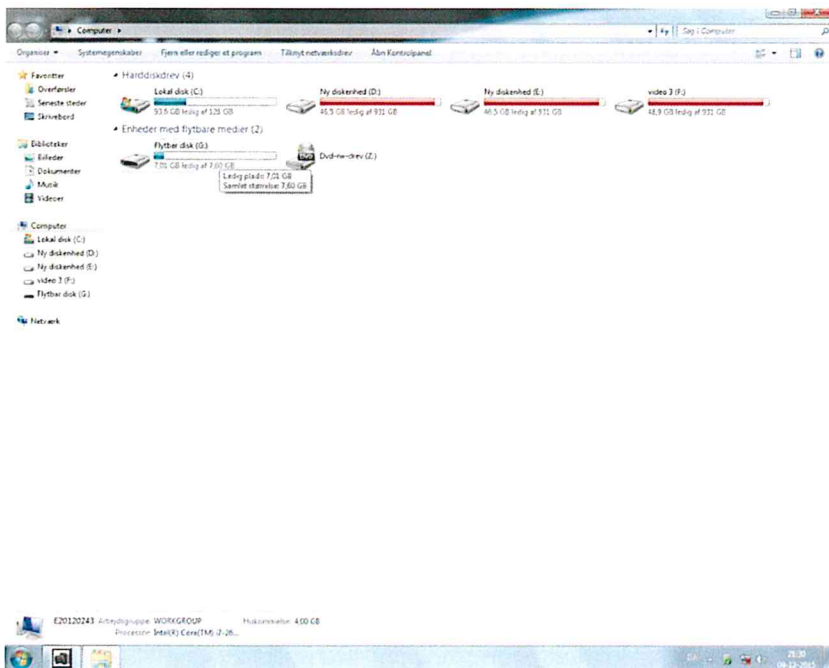


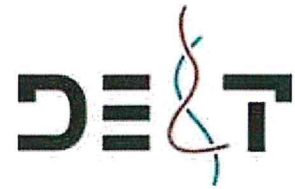
AFSPILNING AF OPTAGELSER FRA NUUO VIDEOSERVER.

Vælg: Computer.

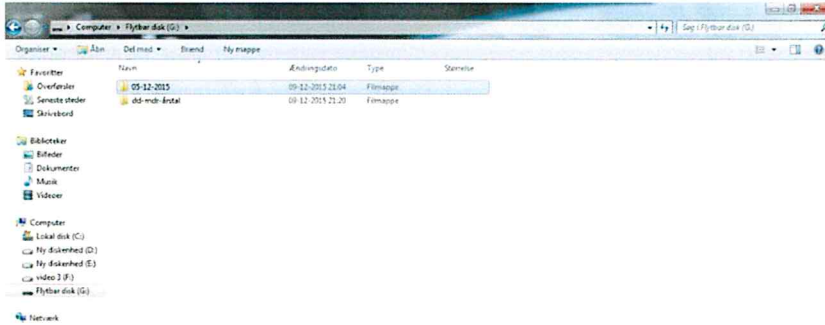


Vælg: Flytbar Disk

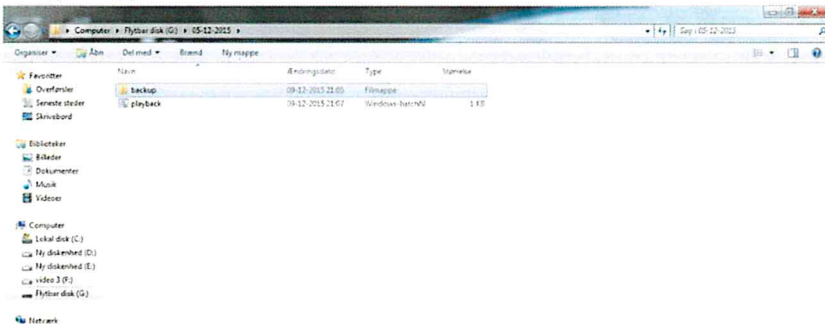




Vælg: Mappe med optagelser.

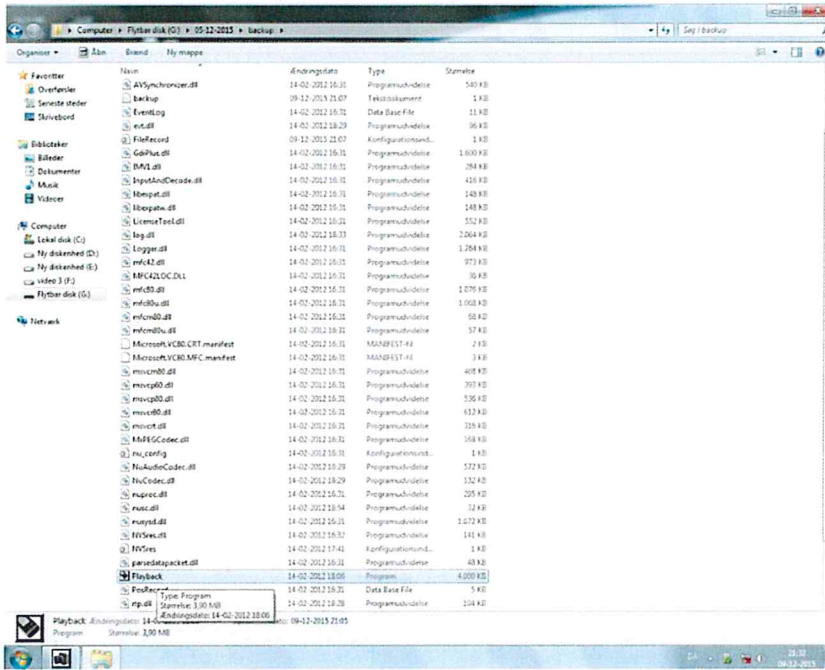


Vælg: mappen backup

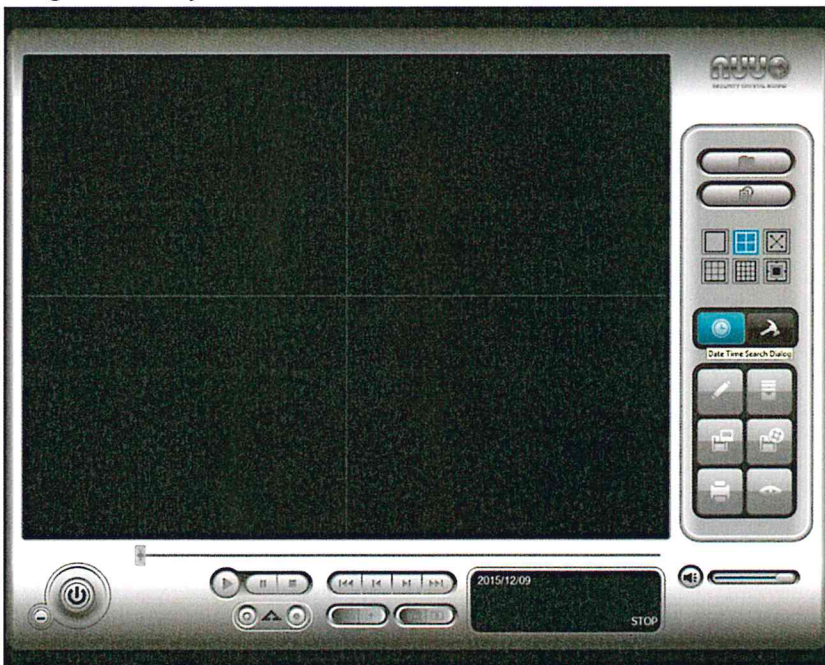




Vælg programmet: Playback

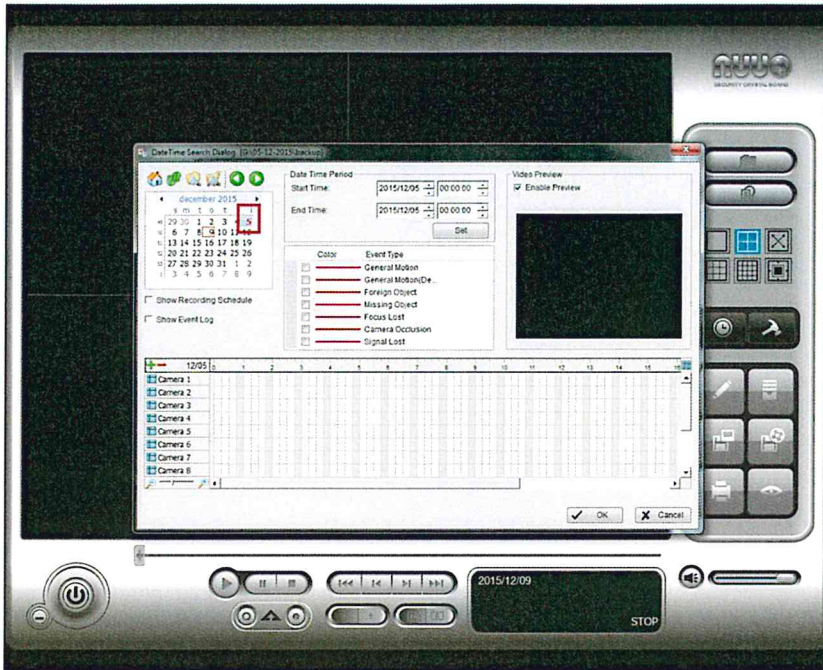


Vælg: "uret i højre side"





Marker Data



Marker optagelser





Marker/kontroller at alle kameraer er "markeret".
Derefter tryk OK.



Afspilning aktiveres ved at trykke på "play", når afspilning er afspillet, afsluttes program ved at trykke på "Exit".

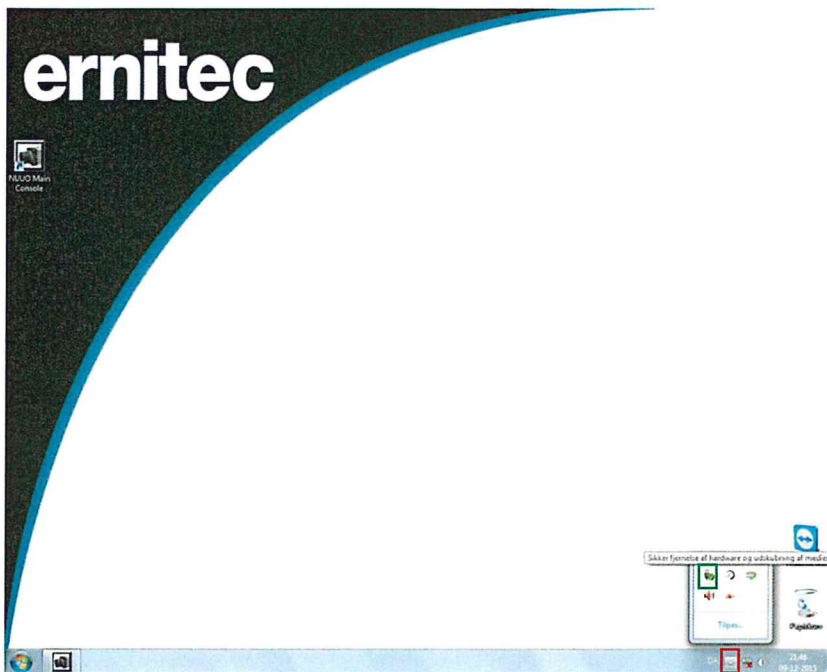




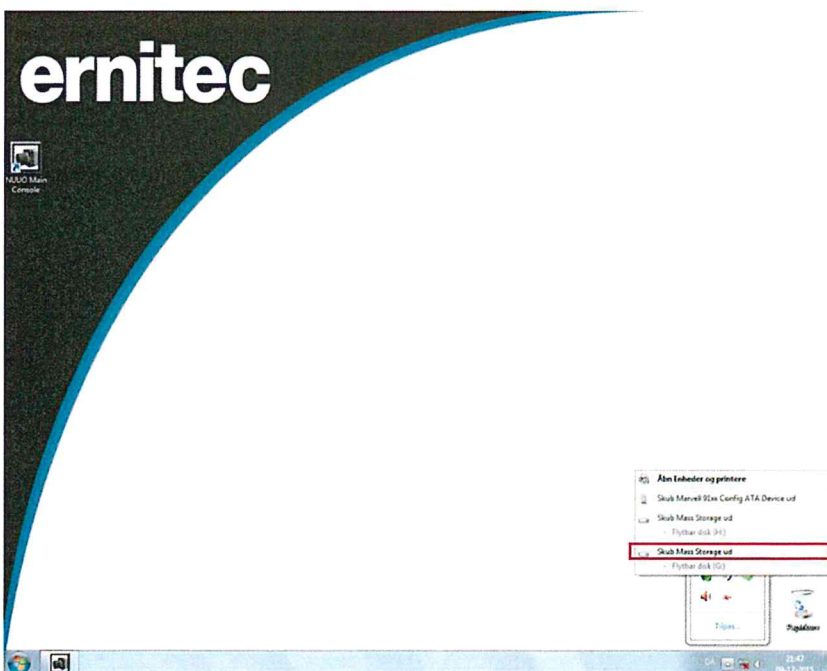
Demontering af USB pen.

Tryk på "pil"

Vælg: USB



Vælg: Skub flytbar disk ud.





Nu er computeren klar til udtagning af USB pen.

