

PPC og tamper installation hos Q8-F24

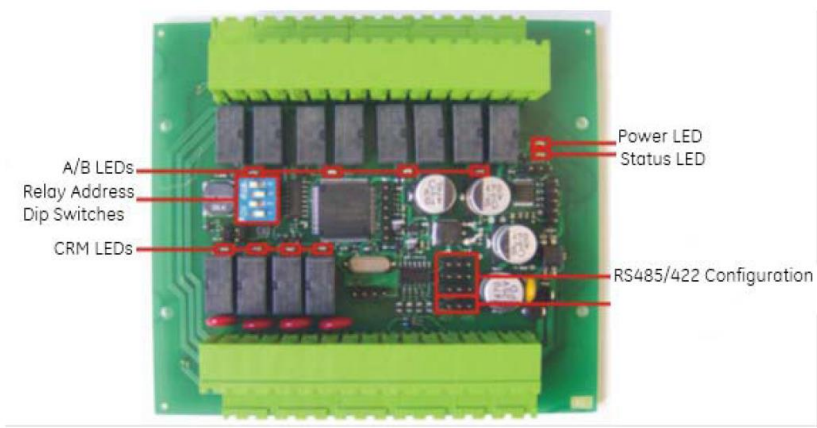
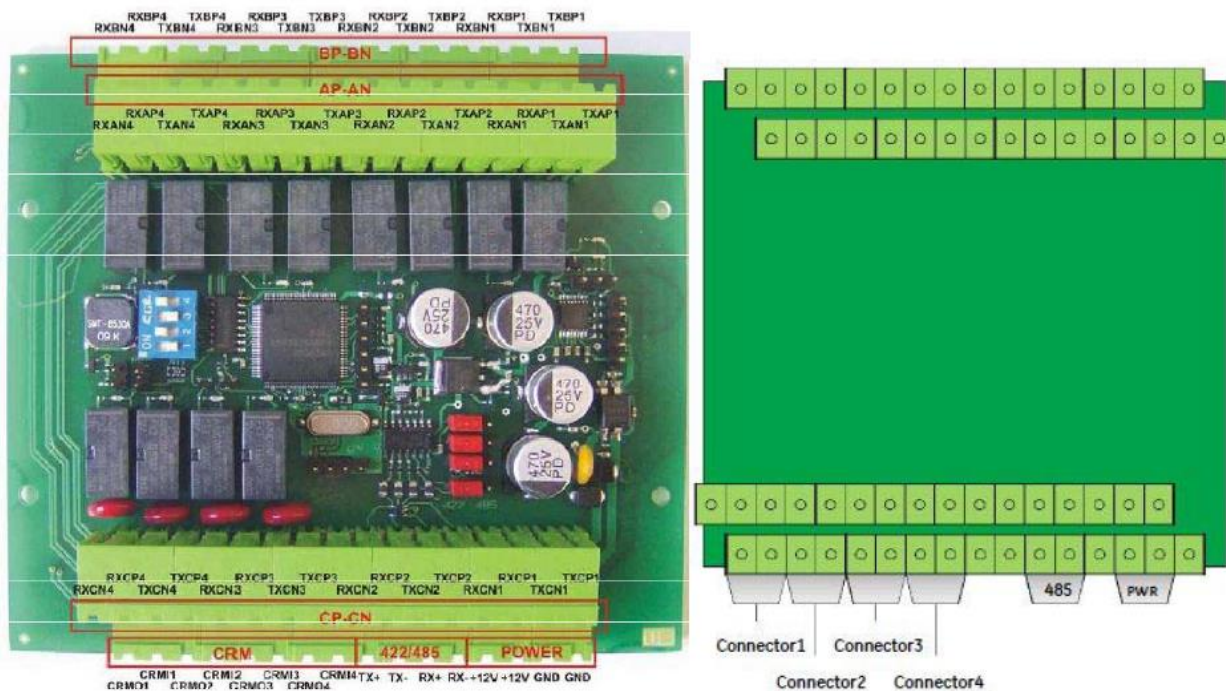




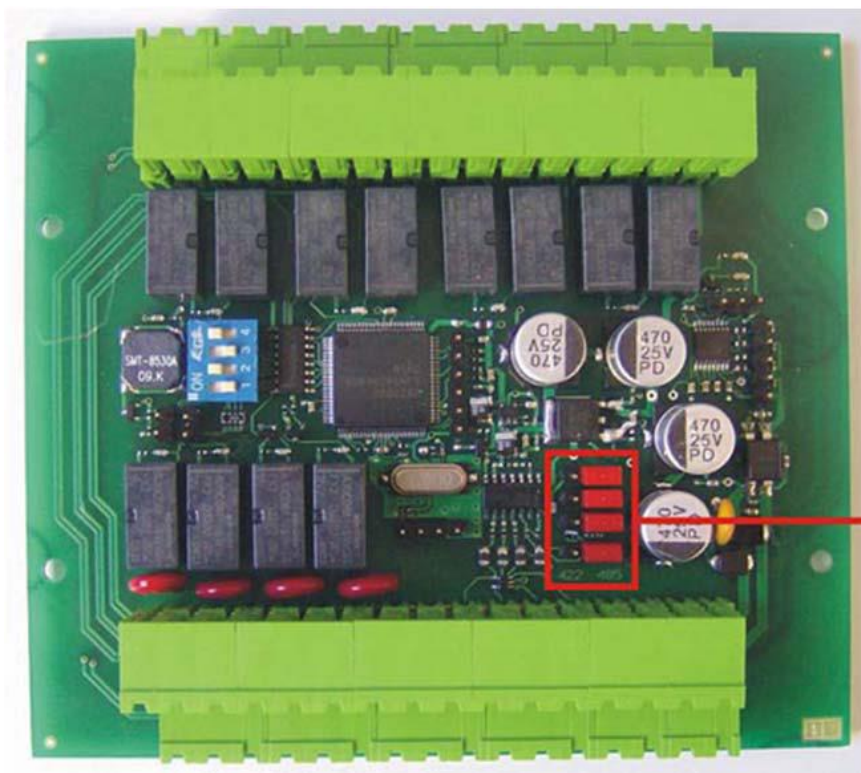
PPC systemet styrer nødstoprelæerne således at der kun er spænding til standerne når disse er autoriserede fra enten POS eller OPT. Dog er den fase der leverer spænding til standerhoved/OPT stadig aktiv. Dette udføres i praksis ved at det ene kontaktsæt på nødstopkontaktor er luset over.

PPC kan forbikobles med de afbrydere der sidder i kassen. Den røde lampe vil da tænde.

Kasse monteres i teknikrum af DET, der også trækker kabel (RS485) til Fusion.



Konfigureres som RS 485 samt iGRIB nr 1



Configurazione 485:
JP1, JP2, JP3, JP4
PIN 2-3

iGRIB kortet adresseres med DIP-switch, OFF position er logisk 1 dvs:

ID1 = 1 OFF, resten ON

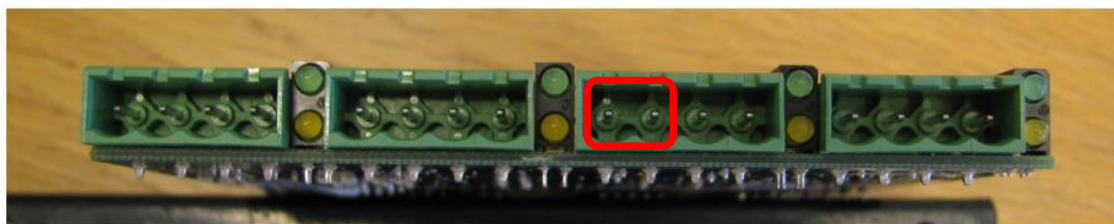
ID2 = 2 OFF, resten ON

ID3 = 1+2 OFF, resten ON

Hvis der er flere iGRIB's på en station, adresseres kortene løbende, 1,2,3 osv.

Rx i PPC boks til Fusion klemme 1 (blå)

Tx i PPC boks til Fusion klemme 2 (blå/hvid)



PIN 1-2-3-4

COM5

COM6

COM7

COM8

COM5 kan køre både 2w RS485 og 4w RS422, kan ændres med jumpere, pin 1+2 benyttes

COM6 kan køre både 2w RS485 og 4w RS422, kan ændres med jumpere, pin 1+2 benyttes

COM7 kan kun køre 2w RS485, pin 1+2 benyttes

COM8 kan kun køre 2w RS485, pin 1+2 benyttes. **Denne port benyttes kun til prisskilt**

iGRIB nr 1

