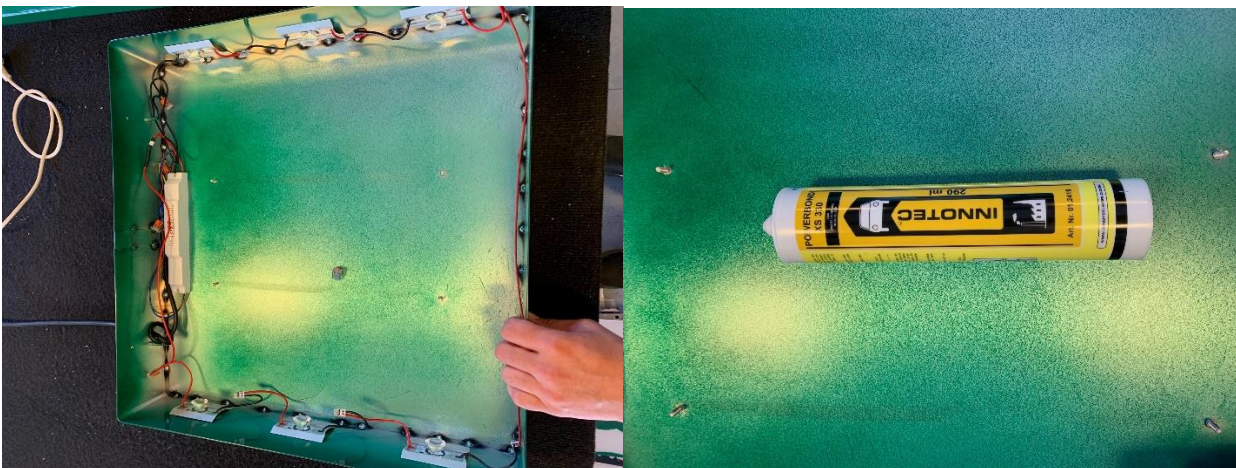


DET-7-11 Led kit- vinduesskilt

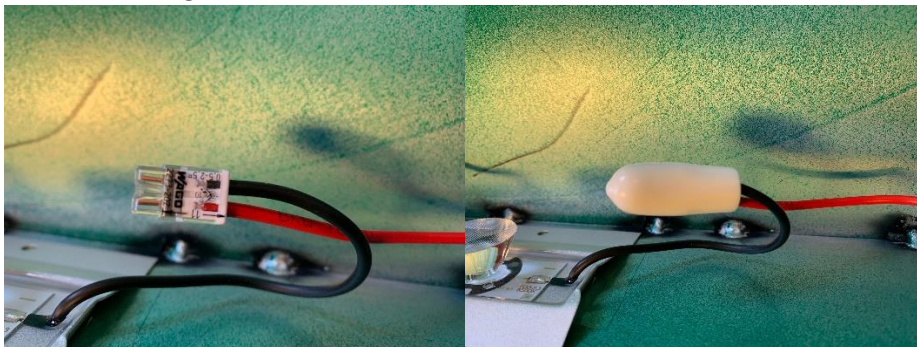
Installationsvejledning.



- Demonter den gamle lyskilde, forkobling og intern fortrådning.
- Monter 3 brikker i henholdsvis højre og venstre side – Husk at LED brikker serieforbindes !. Monter driver i top af skilt hvor ledning kommer ind. Til montage anvendes "Innotec Powerbond"



- Alle samlinger på sekundærsiden laves med de medsendte Wagomuffer – alle muffer isoleres med de medsendte gummihætter som sættes ned over mufferen.



Påfør "DET-7-11 Led kit-vinduesskilt" på opmåling – husk at tage billede til sag af skilt med færdig installation samt billede af lukket skilt med lys.